



COMUNE DI BAIANO
Provincia di Avellino



PIANO URBANISTICO COMUNALE

(Lr 16/2004 - Dgr 214/2011 - Dgr 659/2007 - Lr 14/1982)

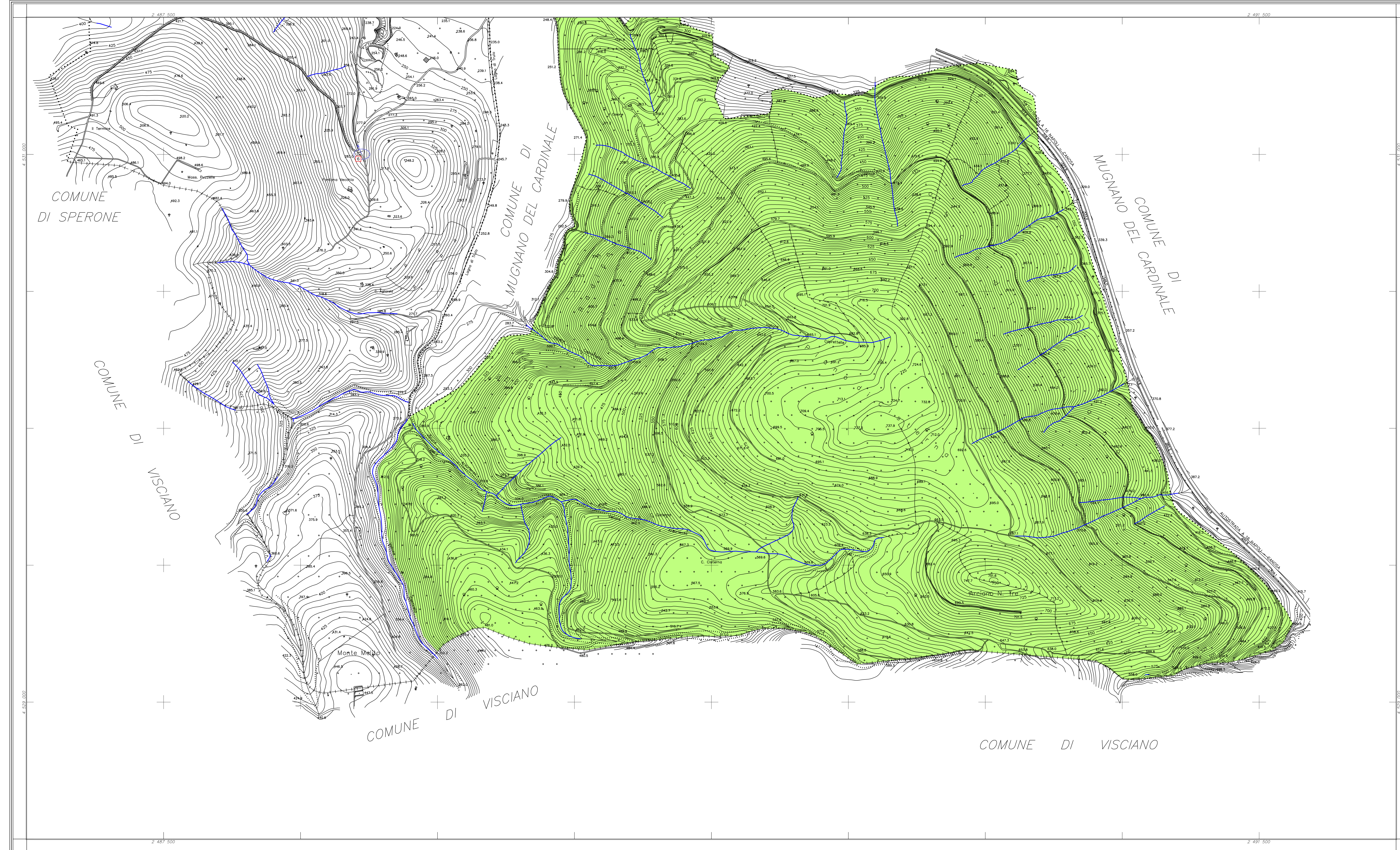
aggiornato alla Dgc n. 22 del 21/4/2016 "Esame e controdeduzioni alle osservazioni"

**Emergenze ambientali
architettoniche e urbanistiche**

Tavola 33/3	Sindaco <i>Enrico Montano</i> Assessore <i>Dott. Luigi Bellofatto</i>	Firma
	Responsabile unico del procedimento <i>Dott. Ing. Camilla Liberino</i> Progettista <i>Dott. Ing. Domenico Piccolichi</i>	
scala 1:5.000	Consulenza scientifica <i>Dipartimento di Ingegneria Civile dell'Università di Salerno</i> dciv Consorzio inter-Universitario per la Previsione e Prevenzione Grandi Rischi C.I.U.G.R.I.	
Aprile 2016	Cartografia: Geomatic INGEGNERIA TERRITORIALE s.r.l.	Titolo Tav. 33_3_urbanistica00000000

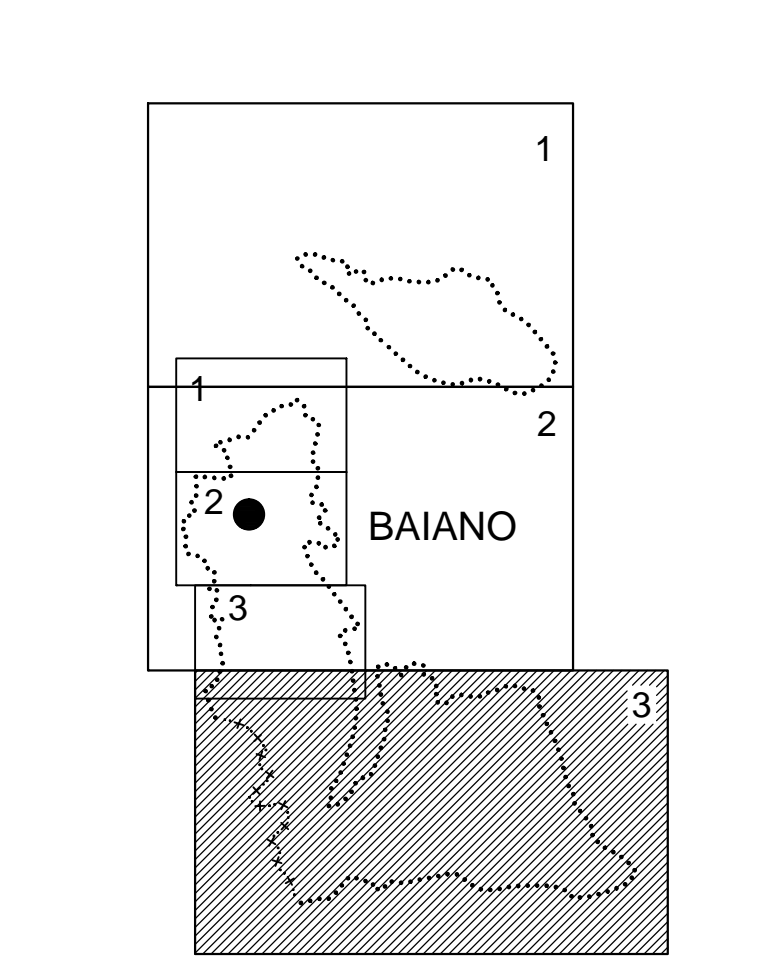
legenda

emergenze ambientali	emergenze architettoniche
bosco di Arciano	edificio di pregio
collina ed eremo di Gesù e Maria	particolare architettonico
corridoio ecologico	
risorse idriche	
sorgenti idriche	
emergenze urbanistiche	
centro storico	
area urbana storica	
classificazione secondo l'art. 2 della Lr 26/2002:	
centri storici - borgo medioevale	
centri storici - espansione successiva	
nuclei antichi	
ambito di dettaglio	

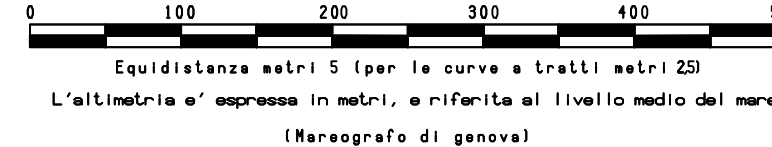


	EST	NORD
N. O.	2.487.000	4.531.500
N. E.	2.492.000	4.531.500
S. O.	2.487.000	4.528.500
S. E.	2.492.000	4.528.500

RAPPRESENTAZIONE CONFORME DI GRASS-BORGHA
QUADRO D'UNIONE



SCALA 1:5.000



	FORESTAZIONE E SPALCATE SENNIO		CURVE DI LIVELLO DIFETTIVE
	STRADA		ORDINAM. PAVIMENTAZIONE
	PONTE, TORRELLI, GALLIELE		FIUME
	STIVAGE IN COSTR., SENTIERI		FOSSO
	CASE, CHIESE, ESP. INDUSTRIALI		SCUOLA, CHIAVE
	CASE IN COSTR., FLENERI, SEPIE		SERBATOIO, POZZI, FONTANILI, VIVACE
	TETTOIE, SPANCHE, ORPANI		LIMITI DI COLTURA
	MURETTI, MURA A SECCO		FRUTTETI, OLIVETI, VIGNETI, BOSCHI
	MURAZZINI, SIEPI		MONUMENTI
	SCORRENTI, MURAZZINI, MURAZZINI		MONUMENTI
	ILLUM. A PIED. A PIED. A SPICCO		MONUMENTI

COMUNE DI BAIANO

CARTOGRAFIA NUMERICA DA RILIEVI AEROFOTOGRAMMETRICI
SCALA 1:5000

TAV. 3

Agg. n. 01	Note:	16/01/2007	sigla	Controllo
Rif.:	Quantità 63/03	Cartografia Comune di Baiano	scala	1:5000
Riprese aeree del:	18 maggio 2006	Restituzione del:	novembre - 2006	Revisione:
Eseguito da:		Ricognizione del:	gennaio 2007	
Via G. Marconi, n. 85 - 81024 Maddaloni (CE) Tel. +39 0823 437472		C.C.I.A.A. di Caserta - REA 198141 Fax +39 0823 436777		
INGEGNERIA TERRITORIALE - s.r.l.		P. IVA: 0282620618 e-mail: geomatic@geomatic.it		